

Inspiron 17

7000-serien

Brugerhåndbog

Computermode: Inspiron 7737

Regulatorisk model: P24E

Regulatorisk type: P24E001



Bemærk, forsigtig og advarsel



BEMÆRK! BEMÆRK! angiver vigtige oplysninger om, hvordan du bruger computeren optimalt.



FORSIGTIG! EN ADVARSEL angiver mulig skade på hardware eller tab af data, hvis anvisningerne ikke bliver fulgt.



ADVARSEL! ADVARSEL angiver risiko for tingskade, legemsbeskadigelse eller død.

© 2013 Dell Inc.

Varemærker i denne tekst: Dell™, DELL-logoet og Inspiron™ er varemærker, der er ejet af Dell Inc.; Microsoft® og Windows® er enten varemærker eller registrerede varemærker, der er ejet af Microsoft Corporation i USA og/eller andre lande; Bluetooth® er et registreret varemærke, der er ejet af Bluetooth SIG, Inc. og anvendes af Dell under licens.

Indhold

Før arbejde inde i computeren	7
Før du starter	7
Anbefalet værktøj	7
Sikkerhedsinstruktioner	8
Efter du har udført arbejde på computerens indvendige dele	9
Sådan fjernes batteriet	10
Procedure	10
Sådan genmonteres batteriet	12
Procedure	12
Sådan fjernes hukommelsesmodulerne	13
Forudsætninger	13
Procedure	13
Sådan genmonter hukommelsesmodulerne	15
Procedure	15
Slutbetingelser	15
Sådan fjernes det optiske drev	16
Forudsætninger	16
Procedure	16
Sådan genmonteres det optiske drev	18
Procedure	18
Slutbetingelser	18
Sådan fjernes harddisken	19
Forudsætninger	19
Procedure	19

Sådan genmonteres harddisken	21
Procedure	21
Slutbetingelser	21
Sådan fjernes tastaturet	22
Forudsætninger	22
Procedure	22
Sådan genmonteres tastaturet	26
Procedure	26
Slutbetingelser	26
Sådan fjernes bunddækslet	27
Forudsætninger	27
Procedure	27
Sådan genmonteres bunddækslet	29
Procedure	29
Slutbetingelser	29
Sådan fjernes Knapcellebatteriet	30
Forudsætninger	30
Procedure	30
Sådan genmonteres knapcellebatteriet	31
Procedure	31
Slutbetingelser	31
Sådan fjernes det trådløse kort	32
Forudsætninger	32
Procedure	32
Sådan genmonteres det trådløse kort	33
Procedure	33
Slutbetingelser	33
Sådan fjernes kølemodulet	34
Forudsætninger	34
Procedure	34


Sådan genmonteres kølemodulet	36
Procedure	36
Slutbetingelser	36
Sådan fjernes USB-kortet	37
Forudsætninger	37
Procedure	37
Sådan genmonteres USB-kortet	38
Procedure	38
Slutbetingelser	38
Sådan fjernes højttalerne	39
Forudsætninger	39
Procedure	39
Sådan genmonteres højttalerne	40
Procedure	40
Slutbetingelser	40
Sådan fjernes bundkortet	41
Forudsætninger	41
Procedure	42
Sådan genmonteres bundkortet	45
Procedure	45
Slutbetingelser	46
Sådan fjernes håndledsstøtten	47
Forudsætninger	47
Procedure	48
Sådan genmonteres håndledsstøtten	51
Procedure	51
Slutbetingelser	51
Sådan fjernes skærmmodulet	52
Forudsætninger	52
Procedure	52

Sådan genmonteres skærmmodulet	56
Procedure	56
Slutbetingelser	56
Sådan fjernes strømadapterporten.	57
Forudsætninger	57
Procedure	58
Sådan genmonteres strømadapterporten	59
Procedure	59
Slutbetingelser	59
Sådan flash-opdateres BIOS	60

Før arbejde inde i computeren

Før du starter

 **FORSIGTIG! Gem og luk alle åbne filer, og afslut alle åbne programmer, inden du slukker computeren, for at undgå datatab.**

- 1 Gem og luk alle åbne filer og afslut alle åbne programmer og sluk computeren.
Microsoft Windows 8: Peg på skærmens nederste/øverste højre hjørne for at åbne sidepanelet Amuletter og klik på **Indstillinger**→ **Strøm**→ **Luk computeren**.
-  **BEMÆRK!** Hvis du bruger et andet operativsystem, kan du se operativsystemets dokumentation, hvis du vil have instruktioner om nedlukning.
- 2 Tag den, efter at computeren er slukket, ud af stikkontakten.
- 3 Frakobl alle kabler — f.eks. strøm- og USB-kabler — fra computeren.
- 4 Frakobl alle eksterne enheder fra computeren.









Anbefalet værktøj

Procedurerne i dette dokument kræver eventuelt følgende værktøj:


- Stjerneskruetrækker
- Plastiksyl

Sikkerhedsinstruktioner

Brug følgende sikkerhedsinstruktioner med henblik på din egen sikkerhed og for at beskytte computeren og arbejdsmiljøet mod potentiel beskadigelse.

-  **ADVARSEL!** Før du udfører arbejde på computerens indvendige dele, skal du læse de sikkerhedsoplysninger, der fulgte med computeren. Du kan finde yderligere oplysninger om bedste fremgangsmåder for sikkerhed på webstedet Regulatory Compliance på dell.com/regulatory_compliance.
-  **ADVARSEL!** Frakobl alle strømkilder, inden computerens dæksel eller paneler åbnes. Når du er færdig med at arbejde med computerens indre dele, skal du genmontere alle dæksler, paneler og skruer, før strømstikket sættes i.
-  **FORSIGTIG!** Kun uddannede serviceteknikere har autorisation til at fjerne computerkabinettet og få adgang til komponenterne inden i computeren.
-  **FORSIGTIG!** Undgå, at computeren beskadiges ved at sikre et fladt og rent arbejdsbord.
-  **FORSIGTIG!** Fjern netværkskablet. Start med at fjerne kablet fra computeren, og fjern det derefter fra netværksenheden.
-  **FORSIGTIG!** Når du frakobler et kabel, skal du tage fat i stikket eller trækfligen, ikke i selve kablet. Nogle kabler har stik med låsetappe eller tommelskruer, som du skal frigøre, før du tager kablet ud. Når kabler frakobles, skal du sikre dig, at de flugter, så benene på stikkene ikke bøjes. Når kabler tilsluttes, skal du sikre dig, at stikkene og portene flugter og sidder rigtigt i forhold til hinanden.
-  **FORSIGTIG!** Inden du rører ved noget inde i computeren, skal du jorde dig selv ved at røre en umalet metaloverflade som f.eks. metallet på bagsiden af computeren. Mens du arbejder, skal du med jævne mellemrum røre en umalet metaloverflade for på den måde at fjerne statisk elektricitet, der kan skade de interne komponenter.
-  **FORSIGTIG!** Undgå at beskadige komponenter og kort ved at håndtere dem ved kanterne og undgå at røre ved ben og kontakter.

Efter du har udført arbejde på computerens indvendige dele

 **FORSIGTIG! Det kan beskadige computeren alvorligt at efterlade bortkomne eller løse skruer inde i computeren.**

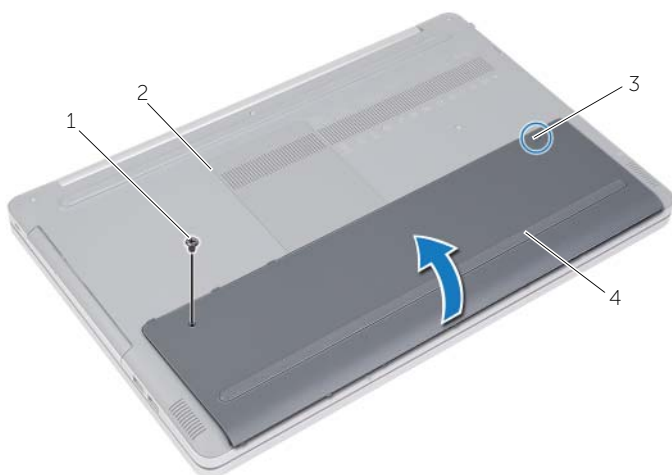
- 1 Genmonter alle skruer og sørg for, at der ikke findes nogen løse skruer inde i computeren.
- 2 Tilslut alle kabler, eksterne enheder og andre dele, som du har fjernet, før du begynder at arbejde med computeren.
- 3 Sæt computeren i en stikkontakt.
- 4 Tænd computeren.

Sådan fjernes batteriet

⚠ ADVARSEL! Inden du arbejder med computerens indvendige dele, skal du læse de sikkerhedsinstruktioner, der fulgte med computeren, og følg trinene i "Før arbejde inde i computeren" på side 7. Efter du har udført arbejde på computerens indvendige dele, skal du følge instruktionerne i "Efter du har udført arbejde på computerens indvendige dele" på side 9. Du kan få mere at vide om bedste fremgangsmåder for sikkerhed på webstedet Regulatory Compliance på dell.com/regulatory_compliance.

Procedure

- 1 Luk skærmen, og vend computeren om.
- 2 Fjern skruen, som fastgør batteridækslet til computerbunden.
- 3 Løsn monteringskruen, der fastgør batteridækslet til computerbunden.
- 4 Lirk bunddækslet af computerbunden.



1	skruen	2	computerbund
3	monteringskruen	4	batteridæksel

- 5 Fjern skruerne, der fastgør batteriet til computerbunden.
- 6 Løft vha. trækfligen batteriet ud af computerbunden.



1 skruer (2)

2 trækflig

3 batteri

Sådan genmonteres batteriet



ADVARSEL! Inden du arbejder med computerens indvendige dele, skal du læse de sikkerhedsinstruktioner, der fulgte med computeren, og følge trinene i "Før arbejde inde i computeren" på side 7. Efter du har udført arbejde på computerens indvendige dele, skal du følge instruktionerne i "Efter du har udført arbejde på computerens indvendige dele" på side 9. Du kan få mere at vide om bedste fremgangsmåder for sikkerhed på webstedet Regulatory Compliance på dell.com/regulatory_compliance.

Procedure

- 1 Flugt batteriets skruehuller med computerbundens skruehuller og anbring batteriet på computerbunden.
- 2 Genmonter skruerne, der fastgør batteriet til computerbunden.
- 3 Flugt batteridækslets skruehuller med computerbundens skruehuller.
- 4 Spænd monteringskruen, der fastgør batteridækslet til computerbunden.

Sådan fjernes hukommelsesmodulerne

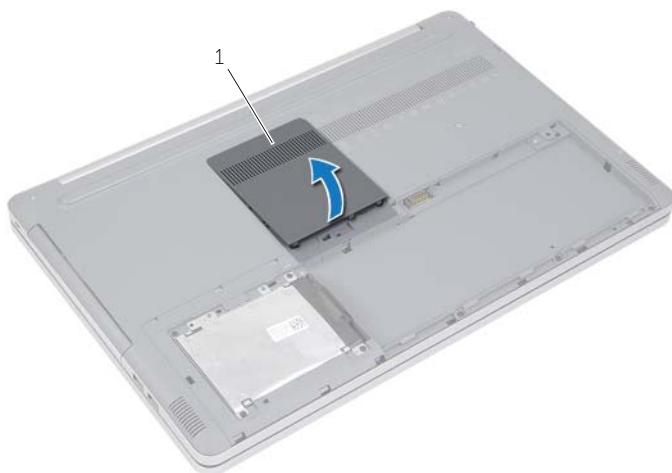
⚠ ADVARSEL! Inden du arbejder med computerens indvendige dele, skal du læse de sikkerhedsinstruktioner, der fulgte med computeren, og følge trinene i "Før arbejde inde i computeren" på side 7. Efter du har udført arbejde på computerens indvendige dele, skal du følge instruktionerne i "Efter du har udført arbejde på computerens indvendige dele" på side 9. Du kan få mere at vide om bedste fremgangsmåder for sikkerhed på webstedet Regulatory Compliance på dell.com/regulatory_compliance.

Forudsætninger

Fjern batteriet. Se "Sådan fjernes batteriet" på side 10.

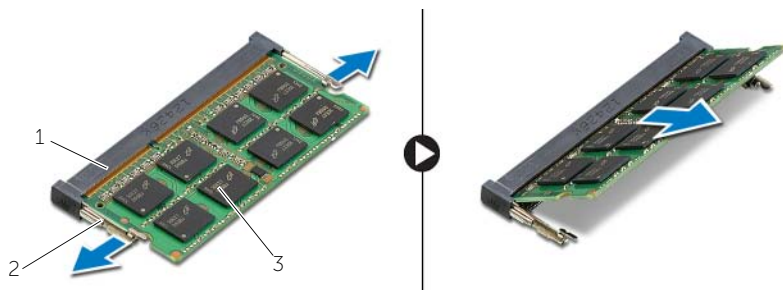
Procedure

- 1 Løft hukommelsesmodulets dæksel af computerens bund.



1 dæksel til hukommelsesmodul

- 2 Adskil forsigtigt fastgørelsesklemmerne på hver side af hukommelsesmodulstikket, indtil modulet springer op.
- 3 Fjern hukommelsesmodulet fra computeren.



1 stik til hukommelsesmodul

2 fastgørelsesklemmer (2)

3 hukommelsesmodul

Sådan genmonter hukommelsesmodulerne

! **ADVARSEL!** Inden du arbejder med computerens indvendige dele, skal du læse de sikkerhedsinstruktioner, der fulgte med computeren, og følge trinene i "Før arbejde inde i computeren" på side 7. Efter du har udført arbejde på computerens indvendige dele, skal du følge instruktionerne i "Efter du har udført arbejde på computerens indvendige dele" på side 9. Du kan få mere at vide om bedste fremgangsmåder for sikkerhed på webstedet Regulatory Compliance på dell.com/regulatory_compliance.

Procedure

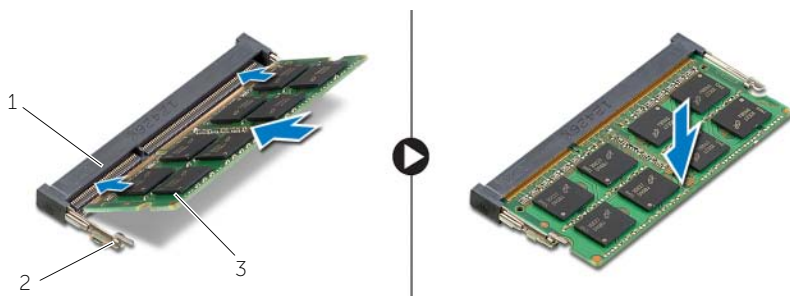
- 1 Ret hakket i hukommelsesmodulet ind efter tappen i stikket på hukommelsesmodulet.
- 2 Skub modulet ind i stikket i en vinkel, og tryk hukommelsesmodulet ned indtil det klikker på plads.

✎ BEMÆRK! Fjern, hvis du ikke hører et klik, hukommelsesmodulet og genmonter det.

- 3 Genmonter hukommelsesmoduldækslet.

Slutbetingelser

Genmonter batteriet. Se "Sådan genmonteres batteriet" på side 12.



1 stik til hukommelsesmodul

2 fastgørelsesklemmer (2)

3 hukommelsesmodul

Sådan fjernes det optiske drev

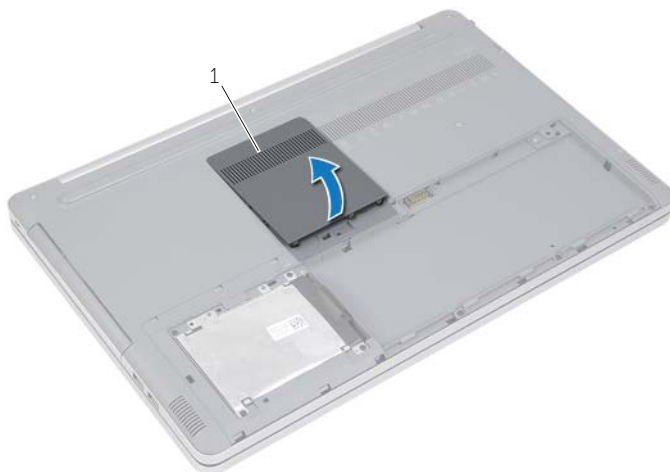
⚠ ADVARSEL! Inden du arbejder med computerens indvendige dele, skal du læse de sikkerhedsinstruktioner, der fulgte med computeren, og følge trinene i "Før arbejde inde i computeren" på side 7. Efter du har udført arbejde på computerens indvendige dele, skal du følge instruktionerne i "Efter du har udført arbejde på computerens indvendige dele" på side 9. Du kan få mere at vide om bedste fremgangsmåder for sikkerhed på webstedet Regulatory Compliance på dell.com/regulatory_compliance.

Forudsætninger

Fjern batteriet. Se "Sådan fjernes batteriet" på side 10.

Procedure

- 1 Løft hukommelsesmodulets dæksel af computerens bund.



1 dæksel til hukommelsesmodul

- 2 Fjern skruen, der fastgør det optiske drev til computerbunden.
- 3 Skub vha. en plastiksyl det optiske drevs beslag ud af det optiske drevs rum.



1	optiske drevs modul	2	skruen
3	plastiksyl		

- 4 Fjern skruerne, der fastgør det optiske drevs beslag til det optiske drev og fjern det optiske drevs beslag.
- 5 Træk forsigtigt det optiske drevs ramme og fjern det fra det optiske drev.



1	skruen	2	det optiske drevs beslag
3	optisk drev	4	det optiske drevs ramme

Sådan genmonteres det optiske drev



ADVARSEL! Inden du arbejder med computerens indvendige dele, skal du læse de sikkerhedsinstruktioner, der fulgte med computeren, og følge trinene i "Før arbejde inde i computeren" på side 7. Efter du har udført arbejde på computerens indvendige dele, skal du følge instruktionerne i "Efter du har udført arbejde på computerens indvendige dele" på side 9. Du kan få mere at vide om bedste fremgangsmåder for sikkerhed på webstedet Regulatory Compliance på dell.com/regulatory_compliance.

Procedure

- 1 Fjern det optiske drevs ramme fra det optiske drev.
- 2 Flugt skruehullet på beslaget til det optiske drev med skruehullet på det optiske drev.
- 3 Genmonter skruen, der fastgør det optiske drevs beslag til det optiske drev.
- 4 Skub det optiske drevmodul ind i det optiske drevrum.
- 5 Monter den skrue, som fastgør det optiske drev til computerbunden.
- 6 Genmonter hukommelsesmoduldækslet.

Slutbetingelser

Genmonter batteriet. Se "Sådan genmonteres batteriet" på side 12.

Sådan fjernes harddisken

⚠ ADVARSEL! Inden du arbejder med computerens indvendige dele, skal du læse de sikkerhedsinstruktioner, der fulgte med computeren, og følge trinene i "Før arbejde inde i computeren" på side 7. Efter du har udført arbejde på computerens indvendige dele, skal du følge instruktionerne i "Efter du har udført arbejde på computerens indvendige dele" på side 9. Du kan få mere at vide om bedste fremgangsmåder for sikkerhed på webstedet Regulatory Compliance på dell.com/regulatory_compliance.

⚠ FORSIGTIG! Fjern ikke, for at undgå datatab, harddisken mens computeren er i slumretilstand eller er tændt.

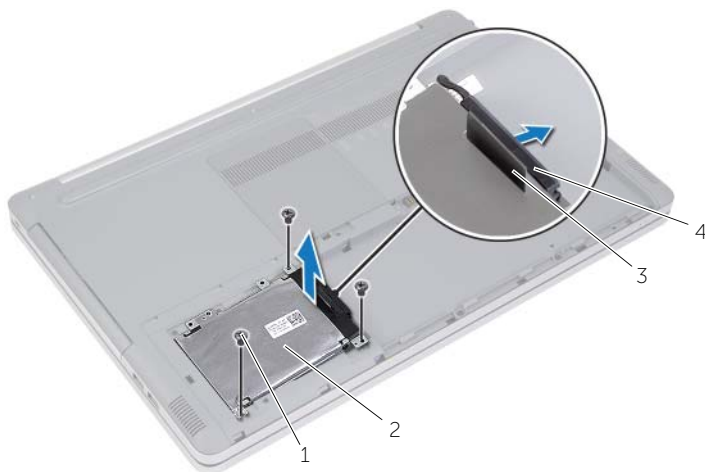
⚠ FORSIGTIG! Harddiske er meget skrøbelige. Vær forsigtig, når du håndterer harddisken.

Forudsætninger

Fjern batteriet. Se "Sådan fjernes batteriet" på side 10.

Procedure

- 1 Fjern skruerne, der fastgør harddisken til computerbunden.
- 2 Løft vha. trækfligen harddiskmodulet.
- 3 Frakobl harddiskens kabel og løft harddiskmodulet ud af computerbunden.




1	skruer (3)	2	harddiskmodulet
3	trækflig	4	harddiskkabel


- 4 Fjern skruerne, der fastgør harddiskkabinettet til harddisken.
- 5 Løft vha. trækfligen harddiskkabinettet af harddisken.



1	trækflig	2	harddiskkabinnet
3	harddisk	4	skruer (4)

Sådan genmonteres harddisken

 **ADVARSEL!** Inden du arbejder med computerens indvendige dele, skal du læse de sikkerhedsinstruktioner, der fulgte med computeren, og følge trinene i "Før arbejde inde i computeren" på side 7. Efter du har udført arbejde på computerens indvendige dele, skal du følge instruktionerne i "Efter du har udført arbejde på computerens indvendige dele" på side 9. Du kan få mere at vide om bedste fremgangsmåder for sikkerhed på webstedet Regulatory Compliance på dell.com/regulatory_compliance.

 **FORSIGTIG!** Harddiske er meget skrøbelige. Vær forsigtig, når du håndterer harddisken.

Procedure

- 1 Flugt harddiskkabinettets skruehuller med harddisks skruehuller.
- 2 Genmonter skruerne, der fastgør harddiskbeslaget til harddisken.
- 3 Tilslut harddiskkablet til harddiskmodulet.
- 4 Anbring harddiskmodulet på computerbunden og skun harddiskmodulet på plads.
- 5 Genmonter skruerne, der fastgør harddisken til computerbunden.

Slutbetingelser

Genmonter batteriet. Se "Sådan genmonteres batteriet" på side 12.

Sådan fjernes tastaturet

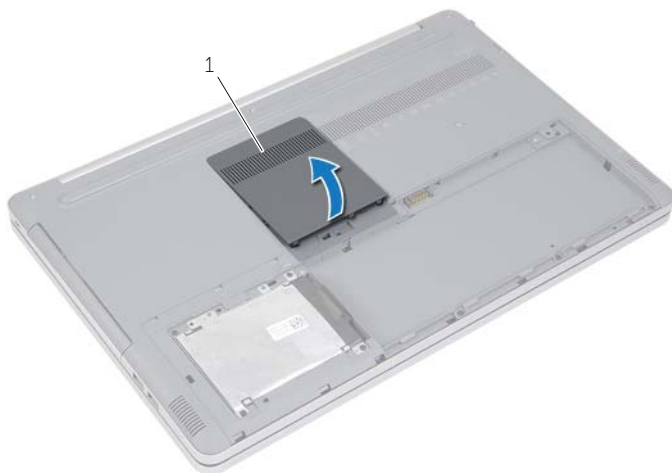
⚠ ADVARSEL! Inden du arbejder med computerens indvendige dele, skal du læse de sikkerhedsinstruktioner, der fulgte med computeren, og følge trinene i "Før arbejde inde i computeren" på side 7. Efter du har udført arbejde på computerens indvendige dele, skal du følge instruktionerne i "Efter du har udført arbejde på computerens indvendige dele" på side 9. Du kan få mere at vide om bedste fremgangsmåder for sikkerhed på webstedet Regulatory Compliance på dell.com/regulatory_compliance.

Forudsætninger

Fjern batteriet. Se "Sådan fjernes batteriet" på side 10.

Procedure

- 1 Lirk hukommelsesmodulets dæksel af computerbunden.



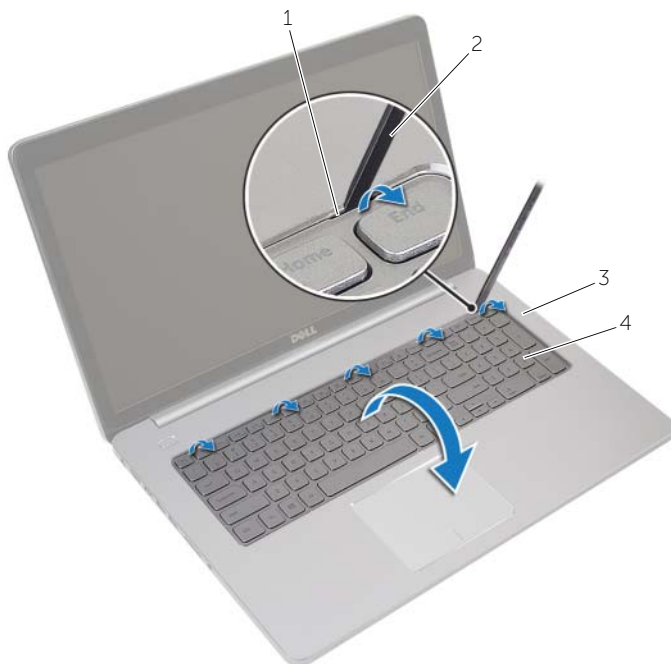
1 dæksel til hukommelsesmodul

- 2 Fjern skruen, der fastgør tastaturet til computerbunden.



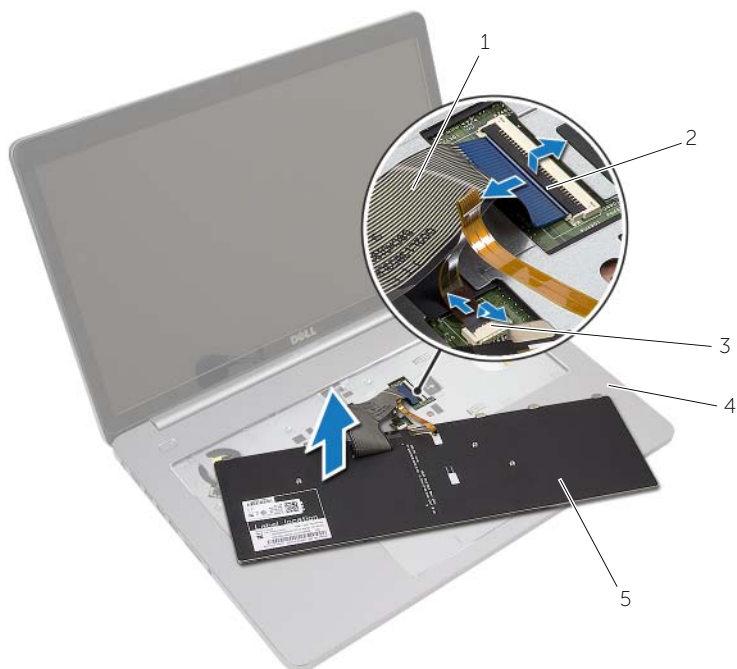
1 skrue

- 3 Vend computeren om.
- 4 Frigør vha. en plastiksyl forsigtigt tastaturet fra tapperne på håndledsstøtten.



1	tappe (5)	2	plastiksyl
3	håndledsstøtte	4	tastatur

- 5 Vend tastaturet om, og anbring det på håndledsstøtten.
- 6 Løft stikkets låsetap og frakobl tastaturets kabel fra bundkortet.
- 7 Løft stikkets låsetap og frakobl kablet til tastaturets baggrundslysning fra bundkortet.
- 8 Løft tastaturet af håndledsstøtten.



1	tastaturkabel	2	låse (2)
3	kabel til tastaturets baggrundsbelysning	4	håndledsstøtte
5	tastatur		

Sådan genmonteres tastaturet



ADVARSEL! Inden du arbejder med computerens indvendige dele, skal du læse de sikkerhedsinstruktioner, der fulgte med computeren, og følge trinene i "Før arbejde inde i computeren" på side 7. Efter du har udført arbejde på computerens indvendige dele, skal du følge instruktionerne i "Efter du har udført arbejde på computerens indvendige dele" på side 9. Du kan få mere at vide om bedste fremgangsmåder for sikkerhed på webstedet Regulatory Compliance på dell.com/regulatory_compliance.

Procedure

- 1 Skub kablet til tastaturets baggrundslysning ind i stikket til kablet til tastaturets baggrundslysning, og tryk ned på stikkets låsetap for at fastgøre kablet.
- 2 Skub tastaturkablet ind i tastaturkortets stik, og tryk ned på stikkets låsetap for at fastgøre kablet.
- 3 Skub tastaturets tappe ind i håndledsstøttens åbninger og klik tastaturet på håndledsstøtten.
- 4 Genmonter skruerne, der fastgør tastaturet til computerbunden.
- 5 Vend computeren om, og genmonter skruerne, der fastgør tastaturet til computerbunden.
- 6 Genmonter hukommelsesmoduldækslet.

Slutbetingelser

Genmonter batteriet. Se "Sådan genmonteres batteriet" på side 12.

Sådan fjernes bunddækslet

! **ADVARSEL!** Inden du arbejder med computerens indvendige dele, skal du læse de sikkerhedsinstruktioner, der fulgte med computeren, og følge trinene i "Før arbejde inde i computeren" på side 7. Efter du har udført arbejde på computerens indvendige dele, skal du følge instruktionerne i "Efter du har udført arbejde på computerens indvendige dele" på side 9. Du kan få mere at vide om bedste fremgangsmåder for sikkerhed på webstedet Regulatory Compliance på dell.com/regulatory_compliance.

Forudsætninger

- 1 Fjern batteriet. Se "Sådan fjernes batteriet" på side 10.
- 2 Følg instruktionerne fra trin 1 til trin 3 i "Sådan fjernes det optiske drev" på side 16.
- 3 Følg instruktionerne fra trin 1 til trin 3 i "Sådan fjernes harddisken" på side 19.
- 4 Fjern tastaturet. Se "Sådan fjernes tastaturet" på side 22.

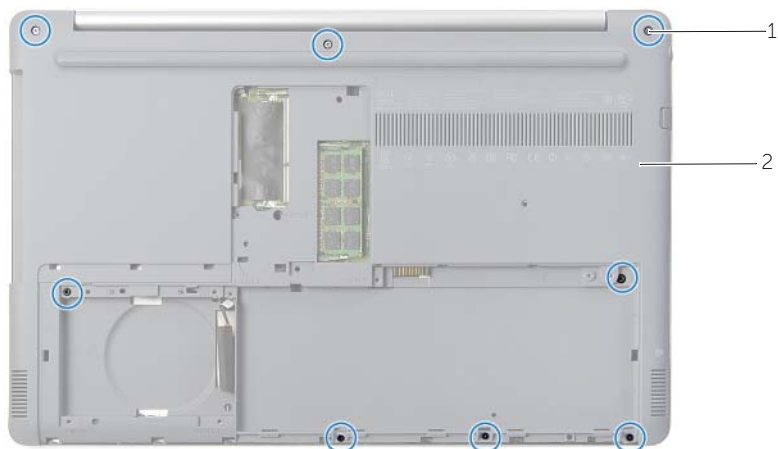
Procedure

- 1 Fjern skruerne, der fastgør bunddækslet til computerbunden.



1 skruer (2)

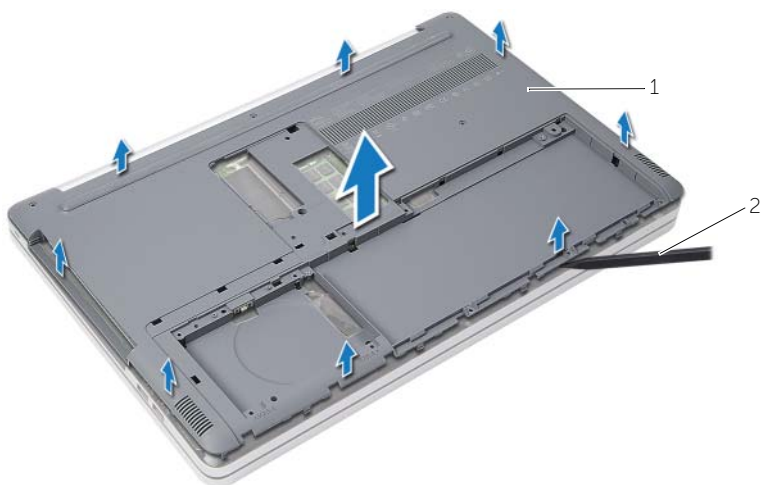
2 Vend computeren om, og fjern skruerne, der fastgør bunddækslet til computerbunden.



1 skruer (8)

2 bunddæksel

3 Løft bunddækslet væk fra computerbunden.



1 bunddæksel

2 plastiksyl

Sådan genmonteres bunddækslet



ADVARSEL! Inden du arbejder med computerens indvendige dele, skal du læse de sikkerhedsinstruktioner, der fulgte med computeren, og følge trinene i "Før arbejde inde i computeren" på side 7. Efter du har udført arbejde på computerens indvendige dele, skal du følge instruktionerne i "Efter du har udført arbejde på computerens indvendige dele" på side 9. Du kan få mere at vide om bedste fremgangsmåder for sikkerhed på webstedet Regulatory Compliance på dell.com/regulatory_compliance.

Procedure

- 1 Anbring bunddækslet på computerbunden og klik det på plads.
- 2 Genmonter skruerne, der fastgør bunddækslet til computerbunden.

Slutbetingelser

- 1 Genmonter tastaturet. Se "Sådan genmonteres tastaturet" på side 26.
- 2 Følg instruktionerne fra trin 4 til trin 6 i "Sådan genmonteres det optiske drev" på side 18.
- 3 Følg instruktionerne fra trin 3 til trin 5 i "Sådan genmonteres harddisken" på side 21.
- 4 Genmonter det optiske drevs modul. Se "Sådan genmonteres det optiske drev" på side 18.
- 5 Genmonter batteriet. Se "Sådan genmonteres batteriet" på side 12.

Sådan fjernes Knapcellebatteriet

! **ADVARSEL!** Inden du arbejder med computerens indvendige dele, skal du læse de sikkerhedsinstruktioner, der fulgte med computeren, og følge trinene i "Før arbejde inde i computeren" på side 7. Efter du har udført arbejde på computerens indvendige dele, skal du følge instruktionerne i "Efter du har udført arbejde på computerens indvendige dele" på side 9. Du kan få mere at vide om bedste fremgangsmåder for sikkerhed på webstedet Regulatory Compliance på dell.com/regulatory_compliance.

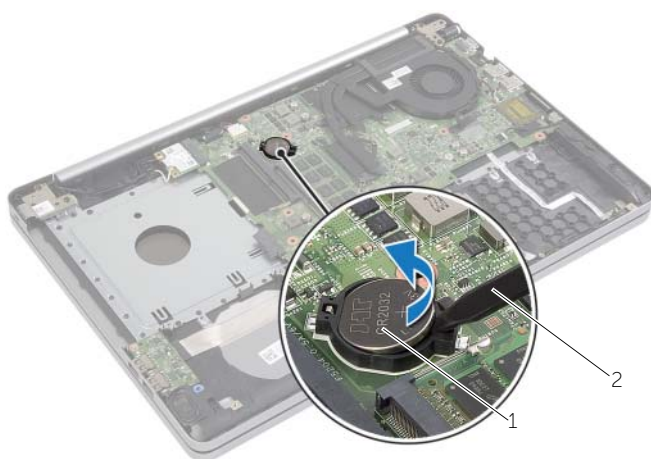
△ **FORSIGTIG!** Når knapcellebatteriet fjernes, nulstilles BIOS'en til standardindstillingerne. Det anbefales, at du noterer dig BIOS-indstillingerne, før du fjerner knapcellebatteriet.

Forudsætninger

- 1 Fjern batteriet. Se "Sådan fjernes batteriet" på side 10.
- 2 Fjern det optiske drevs modul. Se "Sådan fjernes det optiske drev" på side 16.
- 3 Fjern harddiskmodulet. Se "Sådan fjernes harddisken" på side 19.
- 4 Fjern tastaturet. Se "Sådan fjernes tastaturet" på side 22.
- 5 Fjern bunddækslet. Se "Sådan fjernes bunddækslet" på side 27.

Procedure


Lirk forsigtigt vha. en plastiksyl knapcellebatteriet ud af bundkortets batterisokkel.




1 knapcellebatteri

2 plastiksyl

Sådan genmonteres knapcellebatteriet

 **ADVARSEL!** Inden du arbejder med computerens indvendige dele, skal du læse de sikkerhedsinstruktioner, der fulgte med computeren, og følge trinene i "Før arbejde inde i computeren" på side 7. Efter du har udført arbejde på computerens indvendige dele, skal du følge instruktionerne i "Efter du har udført arbejde på computerens indvendige dele" på side 9. Du kan få mere at vide om bedste fremgangsmåder for sikkerhed på webstedet Regulatory Compliance på dell.com/regulatory_compliance.

 **ADVARSEL!** Batteriet kan eksplodere, hvis det installeres forkert. Genmonter kun batteriet med den samme type eller en tilsvarende type. Bortskaf brugte batterier i henhold til producentens anvisninger.

Procedure

Sæt knapcellebatteriet med den positive side opad i batteristikket på bundkortet.

Slutbetingelser

- 1 Genmonter bunddækslet. Se "Sådan genmonteres bunddækslet" på side 29.
- 2 Genmonter tastaturet. Se "Sådan genmonteres tastaturet" på side 26.
- 3 Genmonter harddiskmodulet. Se "Sådan genmonteres harddisken" på side 21.
- 4 Genmonter det optiske drevs modul. Se "Sådan genmonteres det optiske drev" på side 18.
- 5 Genmonter batteriet. Se "Sådan genmonteres batteriet" på side 12.

Sådan fjernes det trådløse kort

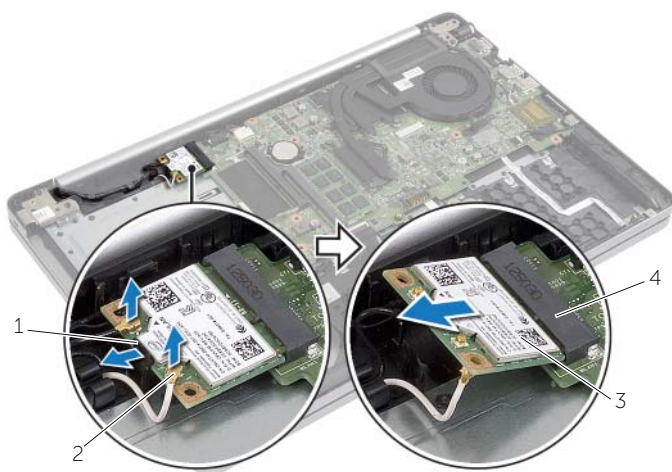
⚠ ADVARSEL! Inden du arbejder med computerens indvendige dele, skal du læse de sikkerhedsinstruktioner, der fulgte med computeren, og følge trinene i "Før arbejde inde i computeren" på side 7. Efter du har udført arbejde på computerens indvendige dele, skal du følge instruktionerne i "Efter du har udført arbejde på computerens indvendige dele" på side 9. Du kan få mere at vide om bedste fremgangsmåder for sikkerhed på webstedet Regulatory Compliance på dell.com/regulatory_compliance.

Forudsætninger

- 1 Fjern batteriet. Se "Sådan fjernes batteriet" på side 10.
- 2 Fjern det optiske drevs modul. Se "Sådan fjernes det optiske drev" på side 16.
- 3 Fjern harddiskmodulet. Se "Sådan fjernes harddisken" på side 19.
- 4 Fjern tastaturet. Se "Sådan fjernes tastaturet" på side 22.
- 5 Fjern bunddækslet. Se "Sådan fjernes bunddækslet" på side 27.


Procedure

- 1 Frakobl antennekablerne fra det trådløse mini-card.
- 2 Skub tappen for at frigøre det trådløse kort.
- 3 Skub og fjern det trådløse kort ud af mini-card-stikket.




1	tap	2	trådløst kort
3	antennekabler (2)	4	mini-card-stik

Sådan genmonteres det trådløse kort

 **ADVARSEL!** Inden du arbejder med computerens indvendige dele, skal du læse de sikkerhedsinstruktioner, der fulgte med computeren, og følge trinene i "Før arbejde inde i computeren" på side 7. Efter du har udført arbejde på computerens indvendige dele, skal du følge instruktionerne i "Efter du har udført arbejde på computerens indvendige dele" på side 9. Du kan få mere at vide om bedste fremgangsmåder for sikkerhed på webstedet Regulatory Compliance på dell.com/regulatory_compliance.

Procedure

 **FORSIGTIG!** Sørg, for at undgå skade på det trådløse mini-card, for at der ikke er kabler anbragt under det trådløse mini-card.

- 1 Flugt det trådløse korts indhak med tappen på mini-card-stikket.
- 2 Isæt mSATA-kortet i en vinkel i mini-card-stikket.
- 3 Tryk det trådløse korts anden ende ned for at fastgøre det i tappen.
- 4 Tilslut antennekablerne til det trådløse kort.

Følgende tabel viser antennekablets farveskema for det trådløse kort, der understøttes af computeren.

Stik på det trådløse mini-card	Antennekabelfarve
Hovedstik (hvid trekant)	Hvid
Hjælpestik (sort trekant)	Sort

Slutbetingelser

- 1 Genmonter bunddækslet. Se "Sådan genmonteres bunddækslet" på side 29.
- 2 Genmonter tastaturet. Se "Sådan genmonteres tastaturet" på side 26.
- 3 Genmonter harddiskmodulet. Se "Sådan genmonteres harddisken" på side 21.
- 4 Genmonter det optiske drevs modul. Se "Sådan genmonteres det optiske drev" på side 18.
- 5 Genmonter batteriet. Se "Sådan genmonteres batteriet" på side 12.

Sådan fjernes kølemodulet

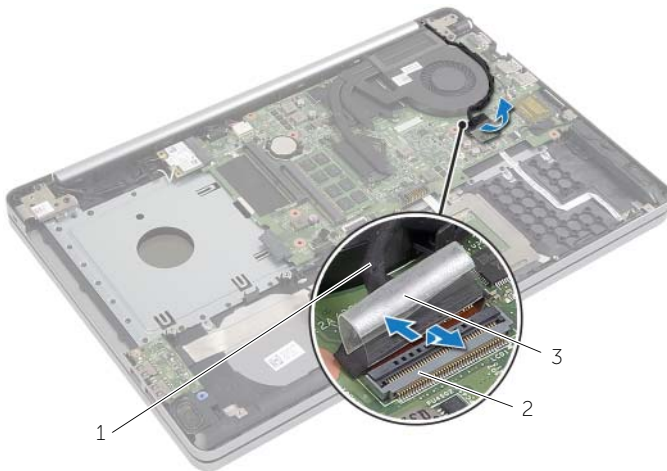
⚠ ADVARSEL! Inden du arbejder med computerens indvendige dele, skal du læse de sikkerhedsinstruktioner, der fulgte med computeren, og følge trinene i "Før arbejde inde i computeren" på side 7. Efter du har udført arbejde på computerens indvendige dele, skal du følge instruktionerne i "Efter du har udført arbejde på computerens indvendige dele" på side 9. Du kan få mere at vide om bedste fremgangsmåder for sikkerhed på webstedet Regulatory Compliance på dell.com/regulatory_compliance.

Forudsætninger

- 1 Fjern batteriet. Se "Sådan fjernes batteriet" på side 10.
- 2 Fjern det optiske drev. Se "Sådan fjernes det optiske drev" på side 16.
- 3 Fjern harddisken. Se "Sådan fjernes harddisken" på side 19.
- 4 Fjern tastaturet. Se "Sådan fjernes tastaturet" på side 22.
- 5 Fjern bunddækslet. Se "Sådan fjernes bunddækslet" på side 27.

Procedure

- 1 Skræl den selvklæbende tape af skærmkablets stik.
- 2 Løft stikkets låsetap og frakobl skærmkablet fra bundkortet.
- 3 Bemærk føringen og fjern skærmkablet fra dets kabelkanaler på blæseren.

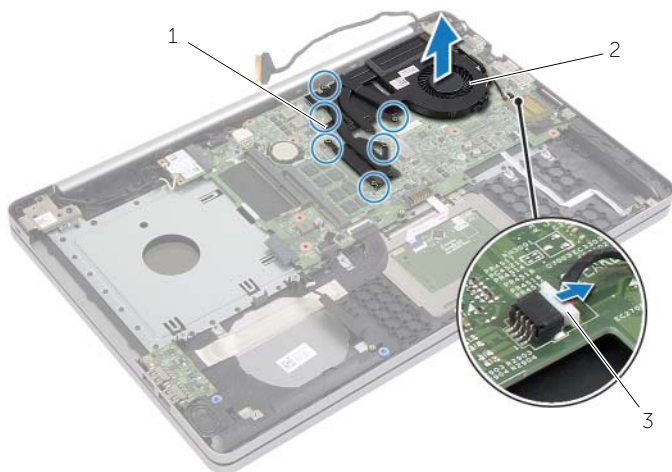


1 skærmkabel

2 lås

3 tape

- 4 Fjern blæserkablet fra bundkortet.
- 5 Løsn i rækkefølge (vist på kølemodul), monteringskruerne, der fastgør kølemodul til bundkortet.
- 6 Løft kølemodul af bundkortet.



1	monteringskruer (6)	2	kølemodul
3	blæserkabel		

Sådan genmonteres kølemodulet



ADVARSEL! Inden du arbejder med computerens indvendige dele, skal du læse de sikkerhedsinstruktioner, der fulgte med computeren, og følge trinene i "Før arbejde inde i computeren" på side 7. Efter du har udført arbejde på computerens indvendige dele, skal du følge instruktionerne i "Efter du har udført arbejde på computerens indvendige dele" på side 9. Du kan få mere at vide om bedste fremgangsmåder for sikkerhed på webstedet Regulatory Compliance på dell.com/regulatory_compliance.

Procedure

- 1 Flugt kølemodulets skruer med bundkortets skruehuller.
- 2 Spænd monteringskruerne, der fastgør kølemodulet til bundkortet.
- 3 Tilslut blæserkablet til bundkortet.
- 4 Tilslut skærmerkablet til bundkortet.
- 5 Før skærmerkablet gennem blæserens kabelkanal.

Slutbetingelser

- 1 Genmonter bunddækslet. Se "Sådan genmonteres bunddækslet" på side 29.
- 2 Genmonter tastaturet. Se "Sådan genmonteres tastaturet" på side 26.
- 3 Genmonter harddisken. Se "Sådan genmonteres harddisken" på side 21.
- 4 Genmonter det optiske drev. Se "Sådan genmonteres det optiske drev" på side 18.
- 5 Genmonter batteriet. Se "Sådan genmonteres batteriet" på side 12.

Sådan fjernes USB-kortet

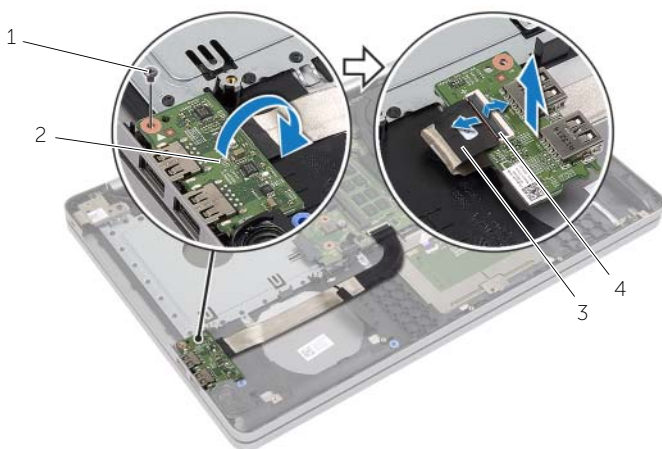
⚠ ADVARSEL! Inden du arbejder med computerens indvendige dele, skal du læse de sikkerhedsinstruktioner, der fulgte med computeren, og følge trinene i "Før arbejde inde i computeren" på side 7. Efter du har udført arbejde på computerens indvendige dele, skal du følge instruktionerne i "Efter du har udført arbejde på computerens indvendige dele" på side 9. Du kan få mere at vide om bedste fremgangsmåder for sikkerhed på webstedet Regulatory Compliance på dell.com/regulatory_compliance.

Forudsætninger

- 1 Fjern batteriet. Se "Sådan fjernes batteriet" på side 10.
- 2 Fjern det optiske drevs modul. Se "Sådan fjernes det optiske drev" på side 16.
- 3 Fjern harddiskmodulet. Se "Sådan fjernes harddisken" på side 19.
- 4 Fjern tastaturet. Se "Sådan fjernes tastaturet" på side 22.
- 5 Fjern bunddækslet. Se "Sådan fjernes bunddækslet" på side 27.

Procedure

- 1 Fjern skruen, der fastgør USB-kortet til computerbunden.
- 2 Vend USB-kortet om og skræl tapen af USB-kortets kablet.
- 3 Løft stikkets smæklås for at frakoble USB-kortets kabel fra USB-kortet.
- 4 Løft USB-kortet ud af computerbunden.



1 skrue

2 USB-kort

3 USB-kortets kabel

4 lås til stikket

Sådan genmonteres USB-kortet



ADVARSEL! Inden du arbejder med computerens indvendige dele, skal du læse de sikkerhedsinstruktioner, der fulgte med computeren, og følge trinene i "Før arbejde inde i computeren" på side 7. Efter du har udført arbejde på computerens indvendige dele, skal du følge instruktionerne i "Efter du har udført arbejde på computerens indvendige dele" på side 9. Du kan få mere at vide om bedste fremgangsmåder for sikkerhed på webstedet Regulatory Compliance på dell.com/regulatory_compliance.

Procedure

- 1 Tilslut USB-kortets kabel til USB-kortets stik, og tryk ned på smæklåsen for at fastgøre kablet.
- 2 Påsæt tapen over USB-kortets kabel.
- 3 Sådan anvendes justeringstappene på computerbunden til at sætte USB-kortet på plads.
- 4 Genmonter skruen, der fastgør USB-kortet til computerbunden.

Slutbetingelser

- 1 Genmonter bunddækslet. Se "Sådan genmonteres bunddækslet" på side 29.
- 2 Genmonter tastaturet. Se "Sådan genmonteres tastaturet" på side 26.
- 3 Genmonter harddiskmodulet. Se "Sådan genmonteres harddisken" på side 21.
- 4 Genmonter det optiske drevs modul. Se "Sådan genmonteres det optiske drev" på side 18.
- 5 Genmonter batteriet. Se "Sådan genmonteres batteriet" på side 12.

Sådan fjernes højttalerne

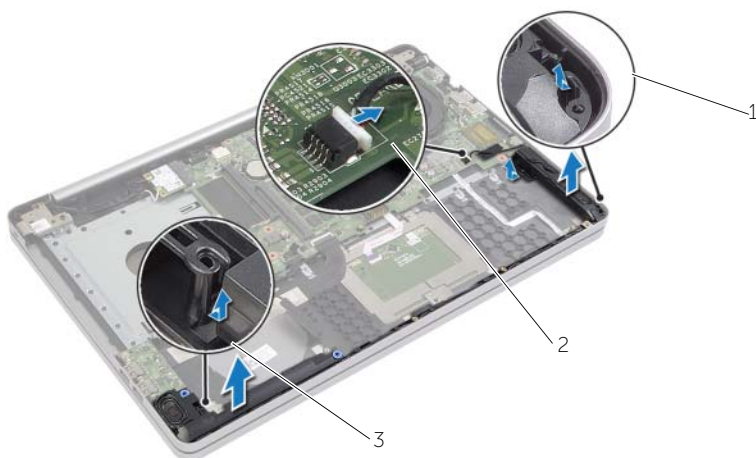
⚠ ADVARSEL! Inden du arbejder med computerens indvendige dele, skal du læse de sikkerhedsinstruktioner, der fulgte med computeren, og følge trinene i "Før arbejde inde i computeren" på side 7. Efter du har udført arbejde på computerens indvendige dele, følg instruktionerne i "Efter du har udført arbejde på computerens indvendige dele" på side 9. Du kan finde yderligere oplysninger om bedste fremgangsmåder for sikkerhed på webstedet Regulatory Compliance på dell.com/regulatory_compliance.

Forudsætninger

- 1 Fjern batteriet. Se "Sådan fjernes batteriet" på side 10.
- 2 Fjern det optiske drev. Se "Sådan fjernes det optiske drev" på side 16.
- 3 Fjern harddisken. Se "Sådan fjernes harddisken" på side 19.
- 4 Fjern bunddækslet. Se "Sådan fjernes bunddækslet" på side 27.
- 5 Fjern tastaturet. Se "Sådan fjernes tastaturet" på side 22.

Procedure

- 1 Frigør vha. en plastiksyl tappene på højre højttaler.
- 2 Bemærk højttalerkablets føring, og fjern kablet fra kabelkanalerne.
- 3 Frakobl højttalerkablet fra bundkortet.
- 4 Løft højttalerne, sammen med højttalerkablet, af computeren.



1 højttalere (2)

2 højttalerkabel

3 tap

Sådan genmonteres højttalerne



ADVARSEL! Inden du arbejder med computerens indvendige dele, skal du læse de sikkerhedsinstruktioner, der fulgte med computeren, og følge trinene i "Før arbejde inde i computeren" på side 7. Efter du har udført arbejde på computerens indvendige dele, skal du følge instruktionerne i "Efter du har udført arbejde på computerens indvendige dele" på side 9. Du kan få mere at vide om bedste fremgangsmåder for sikkerhed på webstedet Regulatory Compliance på dell.com/regulatory_compliance.


Procedure


- 1 Sådan anvendes justeringstappene på computerbunden til at sætte højttalerne på plads.
- 2 Før højttalerkablet gennem computerbundens kabelkanaler.
- 3 Tilslut højttalerkablet til bundkortet.


Slutbetingelser

- 1 Genmonter bunddækslet. Se "Sådan genmonteres bunddækslet" på side 29.
- 2 Genmonter tastaturet. Se "Sådan genmonteres tastaturet" på side 26.
- 3 Genmonter det optiske drev. Se "Sådan genmonteres det optiske drev" på side 18.
- 4 Genmonter harddisken. Se "Sådan genmonteres harddisken" på side 21.
- 5 Genmonter batteriet. Se "Sådan genmonteres batteriet" på side 12.

Sådan fjernes bundkortet

 **ADVARSEL!** Inden du arbejder med computerens indvendige dele, skal du læse de sikkerhedsinstruktioner, der fulgte med computeren, og følge trinene i "Før arbejde inde i computeren" på side 7. Efter du har udført arbejde på computerens indvendige dele, skal du følge instruktionerne i "Efter du har udført arbejde på computerens indvendige dele" på side 9. Du kan få mere at vide om bedste fremgangsmåder for sikkerhed på webstedet Regulatory Compliance på dell.com/regulatory_compliance.

 **BEMÆRK!** Computerens servicekode er gemt i bundkortet. Du skal indtaste servicekoden i System Setup (Systeminstallation) efter at du har genmonteret bundkortet.

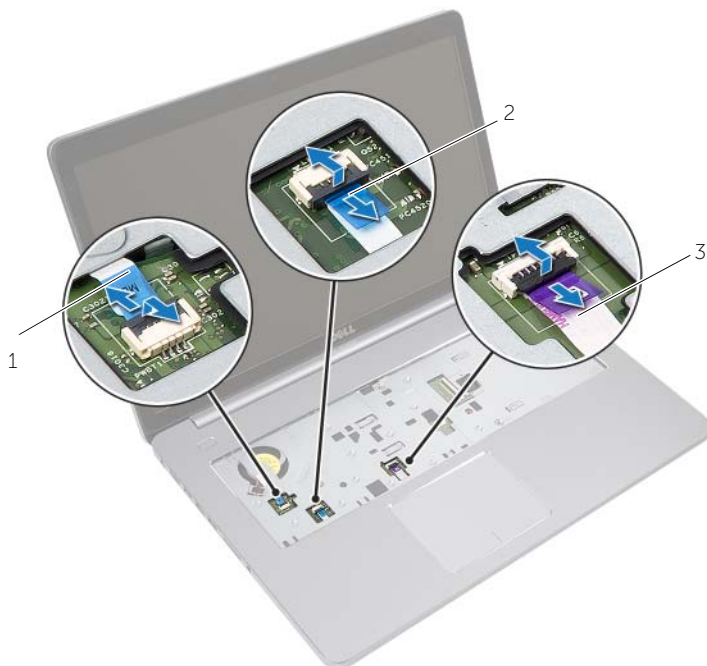
 **BEMÆRK!** Bemærk, inden du frakobler kablerne fra bundkortet, stikkens placering, så du kan tilslutte dem korrekt igen, efter at du har genmonteret bundkortet.

Forudsætninger

- 1 Fjern batteriet. Se "Sådan fjernes batteriet" på side 10.
- 2 Fjern hukommelsesmodulerne. Se "Sådan fjernes hukommelsesmodulerne" på side 13.
- 3 Fjern det optiske drevs modul. Se "Sådan fjernes det optiske drev" på side 16.
- 4 Fjern harddiskmodulet. Se "Sådan fjernes harddisken" på side 19.
- 5 Fjern tastaturet. Se "Sådan fjernes tastaturet" på side 22.
- 6 Fjern bunddækslet. Se "Sådan fjernes bunddækslet" på side 27.
- 7 Fjern det trådløse kort. Se "Sådan fjernes det trådløse kort" på side 32.
- 8 Fjern USB-kortet. Se "Sådan fjernes USB-kortet" på side 37.
- 9 Fjern kølemodulet. Se "Sådan fjernes kølemodulet" på side 34.
- 10 Fjern knapcellebatteriet. Se "Sådan fjernes Knapcellebatteriet" på side 30.

Procedure

- 1 Vend computeren med oversiden opad, og åbn skærmen.
- 2 Løft smækbåsen og frakobl kabel til statusindikatorens kabel.
- 3 Løft smækbåsen og frakobl pegefeltets kabel.
- 4 Løft smækbåsen og frakobl tænd/sluk-knappens kabel.

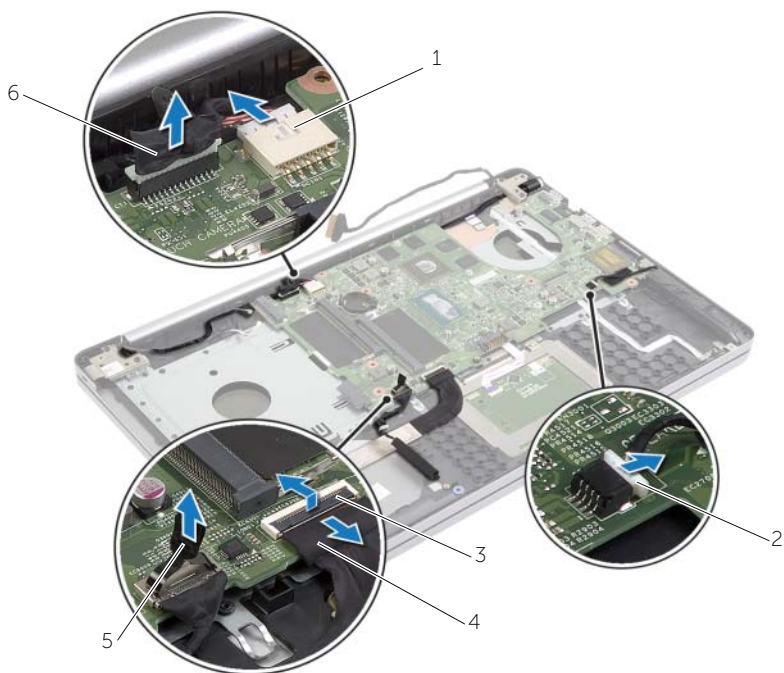


1 tænd/sluk-knappens kabel

2 statusindikatorens kabel

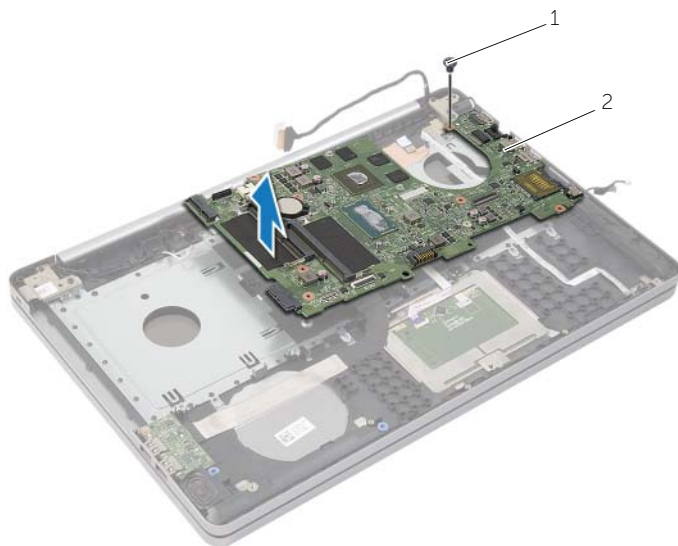
3 pegefeltets kabel

- 5 Vend computeren om.
- 6 Skræl tapen af USB-kortets kabel.
- 7 Løft stikkets lås vha. trækfligen, frakobl USB-kortets kabel fra bundkortet.
- 8 Frakobl højttalerkablet fra bundkortet.
- 9 Afbryd harddiskkablet fra bundkortet.
- 10 Frakobl strømadapterportens kabel fra bundkortet.
- 11 Afbryd kamerakablet fra bundkortet.



1	strømadapterstikkets kabel	2	højttalerkabel
3	lås	4	USB-kortets kabel
5	harddiskkabel	6	kamerakabel

- 12 Fjern skruen, der fastgør bundkortet til computerbunden.
- 13 Løft bundkortet i en vinkel på 45 grader og frigør bundkortets porte fra computerbundens åbninger.
- 14 Løft bundkortmodul ud af computerbunden.



1 skrue

2 bundkortmodul

Sådan genmonteres bundkortet



ADVARSEL! Inden du arbejder med computerens indvendige dele, skal du læse de sikkerhedsinstruktioner, der fulgte med computeren, og følge trinene i "Før arbejde inde i computeren" på side 7. Efter du har udført arbejde på computerens indvendige dele, skal du følge instruktionerne i "Efter du har udført arbejde på computerens indvendige dele" på side 9. Du kan få mere at vide om bedste fremgangsmåder for sikkerhed på webstedet Regulatory Compliance på dell.com/regulatory_compliance.



BEMÆRK! Computerens servicekode er gemt i bundkortet. Du skal indtaste servicekoden i system setup (systeminstallation) efter at du genmonterer bundkortet.

Procedure

- 1 Før bundkortets porte ind i computerbundens åbninger og anbring bundkortet i computerbunden.
- 2 Flugt bundkortets skruehul med computerbundens skruehul.
- 3 Genmonter skruen, der fastgør bundkortet til computerbunden.
- 4 Tilslut kamerakablet til bundkortet.
- 5 Tilslut strømadapterportens kabel til bundkortet.
- 6 Tilslut harddiskkablet til harddiskens stik.
- 7 Tilslut højttalerkablet til bundkortet.
- 8 Skub USB-kortets kabel til bundkortets stik, og tryk ned på smæklåsen for at fastgøre kablet.
- 9 Påsæt tapen over USB-kortets kabel.
- 10 Vend computeren om.
- 11 Tilslut kablet for tænd/sluk-knappen til computerbunden.
- 12 Tilslut pegefeltets kabel til computerbunden.
- 13 Tilslut statusindikatorens kabel til computerbunden.

Slutbetingelser

- 1 Genmonter knapcellebatteriet. Se "Sådan genmonteres knapcellebatteriet" på side 31.
- 2 Genmonter blæseren og kølelegememodulet. Se "Sådan genmonteres kølemodulet" på side 36.
- 3 Genmonter USB-kortet. Se "Sådan genmonteres USB-kortet" på side 38.
- 4 Genmonter det trådløse kort. Se "Sådan genmonteres det trådløse kort" på side 33.
- 5 Genmonter bunddækslet. Se "Sådan genmonteres bunddækslet" på side 29.
- 6 Genmonter tastaturet. Se "Sådan genmonteres tastaturet" på side 26.
- 7 Genmonter harddiskmodulet. Se "Sådan genmonteres harddisken" på side 21.
- 8 Genmonter det optiske drevs modul. Se "Sådan genmonteres det optiske drev" på side 18.
- 9 Genmonter hukommelsesmodulerne. Se "Sådan genmonter hukommelsesmodulerne" på side 15.
- 10 Genmonter batteriet. Se "Sådan genmonteres batteriet" på side 12.

Sådan fjernes håndledsstøtten



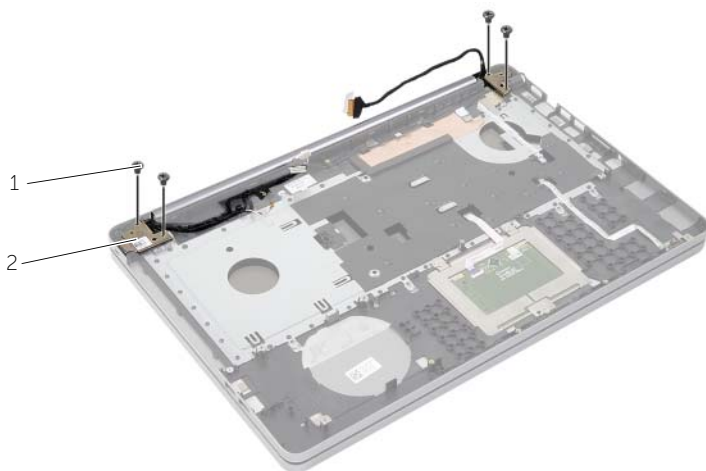
ADVARSEL! Inden du arbejder med computerens indvendige dele, skal du læse de sikkerhedsinstruktioner, der fulgte med computeren, og følge trinene i "Før arbejde inde i computeren" på side 7. Efter du har udført arbejde på computerens indvendige dele, skal du følge instruktionerne i "Efter du har udført arbejde på computerens indvendige dele" på side 9. Du kan få mere at vide om bedste fremgangsmåder for sikkerhed på webstedet Regulatory Compliance på dell.com/regulatory_compliance.

Forudsætninger

- 1 Fjern batteriet. Se "Sådan fjernes batteriet" på side 10.
- 2 Fjern hukommelsesmodulerne. Se "Sådan fjernes hukommelsesmodulerne" på side 13.
- 3 Fjern det optiske drevs modul. Se "Sådan fjernes det optiske drev" på side 16.
- 4 Fjern harddiskmodulet. Se "Sådan fjernes harddisken" på side 19.
- 5 Fjern tastaturet. Se "Sådan fjernes tastaturet" på side 22.
- 6 Fjern bunddækslet. Se "Sådan fjernes bunddækslet" på side 27.
- 7 Fjern det trådløse kort. Se "Sådan fjernes det trådløse kort" på side 32.
- 8 Fjern USB-kortet. Se "Sådan fjernes USB-kortet" på side 37.
- 9 Fjern kølemodulet. Se "Sådan fjernes kølemodulet" på side 34.
- 10 Fjern knapcellebatteriet. Se "Sådan fjernes Knapcellebatteriet" på side 30.
- 11 Fjern højttalerne. Se "Sådan fjernes højttalerne" på side 39.
- 12 Fjern bundkortet. Se "Sådan fjernes bundkortet" på side 41.
- 13 Fjern strømadapterstikket. Se "Sådan fjernes strømadapterporten" på side 57.

Procedure

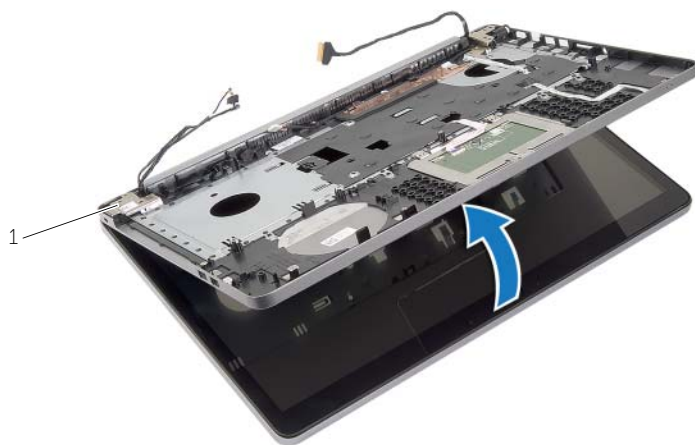
- 1 Bemærk kamera- og antennekablernes føring, og fjern kablerne fra kabelskinnerne på håndledsstøtten.
- 2 Fjern skruerne, der fastgør skærmhængslerne på håndledsstøtten.



1 skruer (4)

2 skærmhængsler (2)

- 3 Løft håndledsstøtten væk fra skærmmodulet.



1 skærmhængsler (2)

4 Løft forsigtigt og frigør tappene på håndledsstøtten fra computerbundens åbninger.



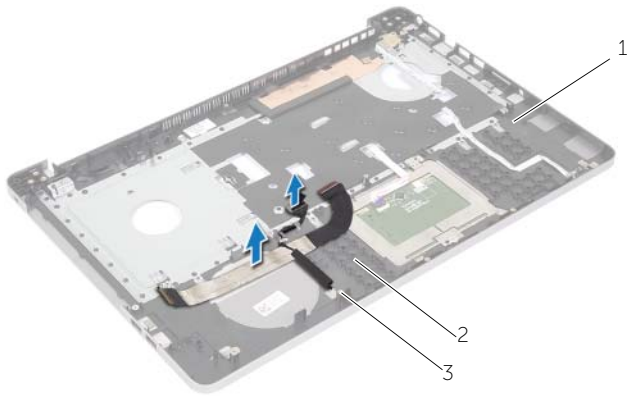
FORSIGTIG! Adskil håndledsstøtten forsigtigt fra skærmmodulet, så skærmmodulet ikke beskadiges.



5 Løft håndledsstøtten væk fra computerbunden.

6 Skræl USB-kortets kabel af håndledsstøtten.

7 Bemærk føringen af harddiskens kabel og fjern harddiskens kabel fra kabelkanalerne langs håndledsstøtten.



1 håndledsstøtte

2 USB-kortets kabel

3 harddiskkabel



1 håndledsstøtte

Sådan genmonteres håndledsstøtten



ADVARSEL! Inden du arbejder med computerens indvendige dele, skal du læse de sikkerhedsinstruktioner, der fulgte med computeren, og følge trinene i "Før arbejde inde i computeren" på side 7. Efter du har udført arbejde på computerens indvendige dele, skal du følge instruktionerne i "Efter du har udført arbejde på computerens indvendige dele" på side 9. Du kan få mere at vide om bedste fremgangsmåder for sikkerhed på webstedet Regulatory Compliance på dell.com/regulatory_compliance

Procedure

- 1 Før harddiskens kabel gennem håndledsstøttens kabelkanaler.
- 2 Tilslut USB-kortets kablet til USB-kortets smæklås på håndledsstøtten.
- 3 Flugt computerbundens åbninger med håndledsstøttens tappe.
- 4 Tryk ned på håndledsstøttens kanter for at klikke den på plads og luk håndledsstøtten.
- 5 Genmonter skruerne, der fastgør skærmhængslerne på håndledsstøtten.
- 6 Før kamera- og antennekablerne gennem håndledsstøttens kabelkanaler.

Slutbetingelser

- 1 Genmonter strømadapterporten. Se "Sådan genmonteres strømadapterporten" på side 59.
- 2 Genmonter bundkortet. Se "Sådan genmonteres bundkortet" på side 45.
- 3 Genmonter højttalerne. Se "Sådan genmonteres højttalerne" på side 40.
- 4 Genmonter knapcellebatteriet. Se "Sådan genmonteres knapcellebatteriet" på side 31.
- 5 Genmonter kølemodul. Se "Sådan genmonteres kølemodul" på side 36.
- 6 Genmonter USB-kortet. Se "Sådan genmonteres USB-kortet" på side 38.
- 7 Genmonter det trådløse minicard-modul. Se "Sådan genmonteres det trådløse kort" på side 33.
- 8 Genmonter bunddækslet. Se "Sådan genmonteres bunddækslet" på side 29.
- 9 Genmonter tastaturet. Se "Sådan genmonteres tastaturet" på side 26.
- 10 Genmonter harddiskmodul. Se "Sådan genmonteres harddisken" på side 21.
- 11 Genmonter det optiske drevs modul. Se "Sådan genmonteres det optiske drev" på side 18.
- 12 Genmonter hukommelsesmodulerne. Se "Sådan genmonter hukommelsesmodulerne" på side 15.
- 13 Genmonter batteriet. Se "Sådan genmonteres batteriet" på side 12.

Sådan fjernes skærmmodulet



ADVARSEL! Inden du arbejder med computerens indvendige dele, skal du læse de sikkerhedsinstruktioner, der fulgte med computeren, og følge trinene i "Før arbejde inde i computeren" på side 7. Efter du har udført arbejde på computerens indvendige dele, skal du følge instruktionerne i "Efter du har udført arbejde på computerens indvendige dele" på side 9. Du kan få mere at vide om bedste fremgangsmåder for sikkerhed på webstedet Regulatory Compliance på dell.com/regulatory_compliance.

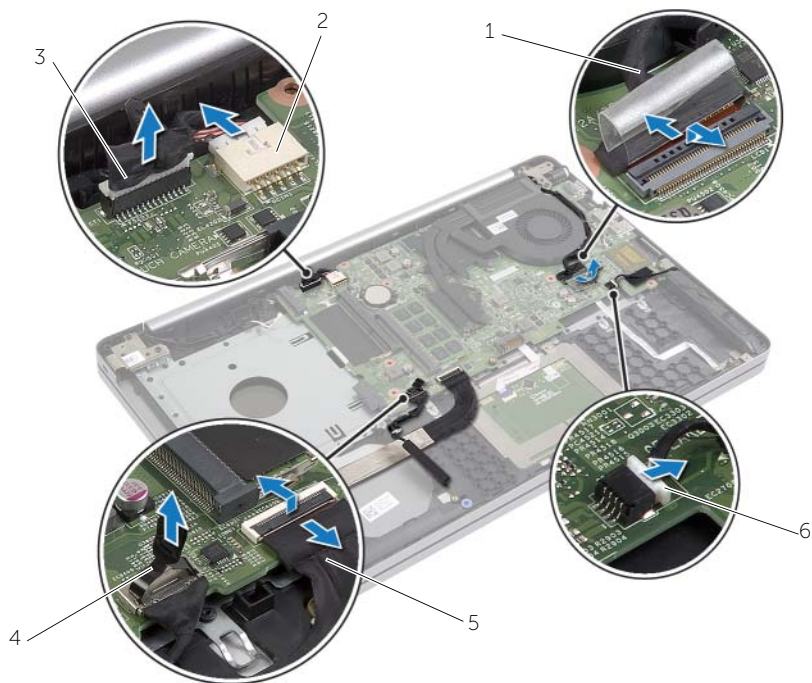
Forudsætninger

- 1 Fjern batteriet. Se "Sådan fjernes batteriet" på side 10.
- 2 Fjern tastaturet. Se "Sådan fjernes tastaturet" på side 22.
- 3 Fjern bunddækslet. Se "Sådan fjernes bunddækslet" på side 27.
- 4 Fjern det optiske drevs modul. Se "Sådan fjernes det optiske drev" på side 16.
- 5 Fjern harddiskmodulet. Se "Sådan fjernes harddisken" på side 19.
- 6 Fjern det trådløse minicard. Se "Sådan fjernes det trådløse kort" på side 32.

Procedure

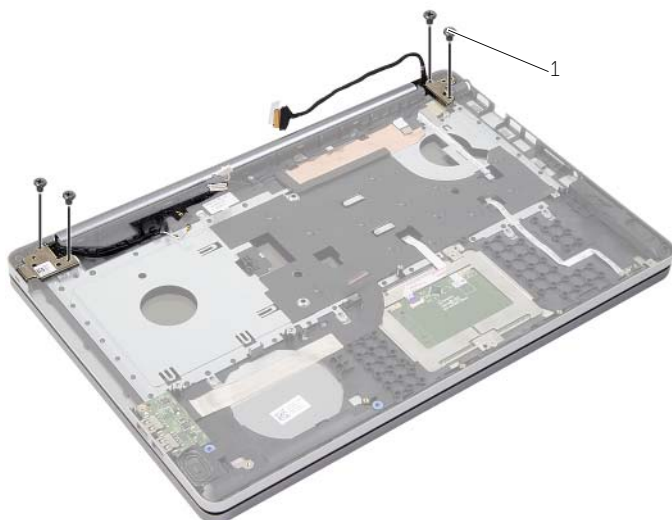
- 1 Frakobl skærmkablet fra bundkortet.
- 2 Skræl tapen af USB-kortets kabel.
- 3 Løft stikkets lås vha. trækfligen, frakobl USB-kortets kabel fra bundkortet.
- 4 Frakobl højttalerkablet fra bundkortet.
- 5 Afbryd harddiskkablet fra bundkortet.
- 6 Frakobl strømadapterportens kabel fra bundkortet.
- 7 Afbryd kamerakablet fra bundkortet.
- 8 Fjern skruen, der fastgør bundkortet til computerbunden.

- 9** Løft bundkortet i en vinkel på 45 grader og frigør bundkortets porte fra computerbundens åbninger.
- 10** Løft bundkortmodulet ud af computerbunden.



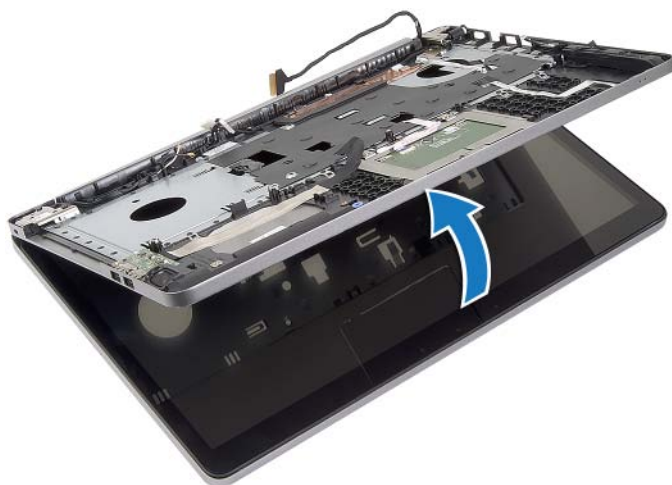
1	skærmkabel	2	strømadapterstikkets kabel
3	kamerakabel	4	harddiskkabel
5	USB-kortets kabel	6	højtalerkabel

- 11 Bemærk kamera- og antennekablernes føring, og fjern kablerne fra kabelskinnerne på håndledsstøtten.
- 12 Fjern skruerne, der fastgør skærmhængslerne på håndledsstøtten.



1 skruer (4)

- 13 Løft håndledsstøtten væk fra skærmmodul.



14 Løft forsigtigt og frigør tappene på håndledsstøtten fra computerbundens åbninger.



FORSIGTIG! Adskil håndledsstøtten forsigtigt fra skærmmodulet, så skærmmodulet ikke beskadiges.



15 Skub og løft håndledsstøtten for at frigøre skærmmodulet.



1 skærmmodulet

Sådan genmonteres skærmmodulet



ADVARSEL! Inden du arbejder med computerens indvendige dele, skal du læse de sikkerhedsinstruktioner, der fulgte med computeren, og følge trinene i "Før arbejde inde i computeren" på side 7. Efter du har udført arbejde på computerens indvendige dele, skal du følge instruktionerne i "Efter du har udført arbejde på computerens indvendige dele" på side 9. Du kan få mere at vide om bedste fremgangsmåder for sikkerhed på webstedet Regulatory Compliance på dell.com/regulatory_compliance.

Procedure

- 1 Anbring håndledsstøtten på skærmmodulet.
- 2 Flugt håndledsstøttens skruehuller med skærmhængslernes skruehuller og luk, mens der trykkes ned på skærmhængslerne, håndledsstøtten.
- 3 Genmonter skruerne, der fastgør skærmhængslerne på håndledsstøtten.
- 4 Før kamera- og antennekablerne gennem håndledsstøttens kabelkanaler.
- 5 Genmonter bundkortmodulet på computerbunden.
- 6 Genmonter skruern, der fastgør bundkortet på computerbunden.
- 7 Tilslut kamerakablet til bundkortet.
- 8 Tilslut strømadapterportens kabel til bundkortet.
- 9 Tilslut harddiskkablet til bundkortet.
- 10 Tilslut højttalerkablet til bundkortet.
- 11 Skub USB-kortets kablet hen til stikkets lås og tilslut det til bundkortet ved at klikke det på plads.
- 12 Påsæt tapen til USB-kortets kabel.
- 13 Tilslut skærmkablet til bundkortet.

Slutbetingelser

- 1 Genmonter det trådløse minicard-modul. Se "Sådan genmonteres det trådløse kort" på side 33.
- 2 Genmonter bunddækslet. Se "Sådan genmonteres bunddækslet" på side 29.
- 3 Genmonter tastaturet. Se "Sådan genmonteres tastaturet" på side 26.
- 4 Genmonter harddiskmodulet. Se "Sådan genmonteres harddisken" på side 21.
- 5 Genmonter det optiske drevs modul. Se "Sådan genmonteres det optiske drev" på side 18.
- 6 Genmonter batteriet. Se "Sådan genmonteres batteriet" på side 12.

Sådan fjernes strømadapterporten



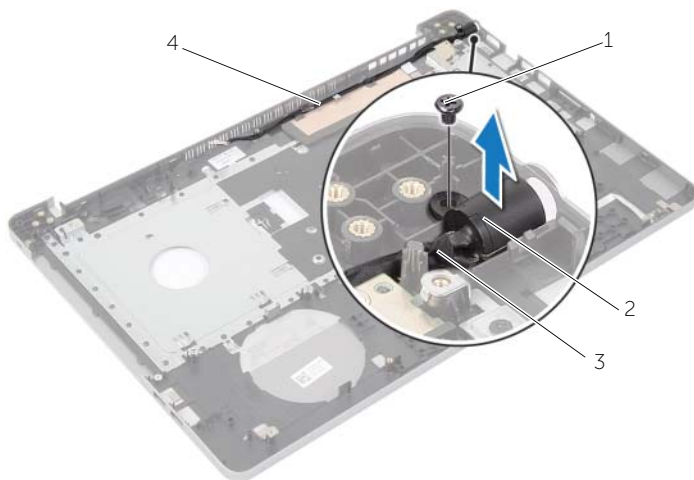
ADVARSEL! Inden du arbejder med computerens indvendige dele, skal du læse de sikkerhedsinstruktioner, der fulgte med computeren, og følge trinene i "Før arbejde inde i computeren" på side 7. Efter du har udført arbejde på computerens indvendige dele, skal du følge instruktionerne i "Efter du har udført arbejde på computerens indvendige dele" på side 9. Du kan få mere at vide om bedste fremgangsmåder for sikkerhed på webstedet Regulatory Compliance på dell.com/regulatory_compliance.

Forudsætninger

- 1 Fjern batteriet. Se "Sådan fjernes batteriet" på side 10.
- 2 Fjern det optiske drevs modul. Se "Sådan fjernes det optiske drev" på side 16.
- 3 Fjern harddiskmodulet. Se "Sådan fjernes harddisken" på side 19.
- 4 Fjern bunddækslet. Se "Sådan fjernes bunddækslet" på side 27.
- 5 Fjern hukommelsesmodulerne. Se "Sådan fjernes hukommelsesmodulerne" på side 13.
- 6 Fjern tastaturet. Se "Sådan fjernes tastaturet" på side 22.
- 7 Fjern håndledsstøtten. Se "Sådan fjernes håndledsstøtten" på side 47.
- 8 Fjern det trådløse minicard. Se "Sådan fjernes det trådløse kort" på side 32.
- 9 Fjern bundkortet. Se "Sådan fjernes bundkortet" på side 41.
- 10 Fjern skærmmodulet. Se "Sådan fjernes skærmmodulet" på side 52.

Procedure

- 1 Frigør strømadapterportens kabel fra kabelkanalerne på computerbunden.
- 2 Fjern skruen, der fastgør strømadapterporten til bunden.
- 3 Løft strømadapterporten og dens kabel af computerbunden.



1	skrue	2	strømadapterport
3	strømadapterstikkets kabel	4	kabelkanaler

Sådan genmonteres strømadapterporten



ADVARSEL! Inden du arbejder med computerens indvendige dele, skal du læse de sikkerhedsinstruktioner, der fulgte med computeren, og følge trinene i "Før arbejde inde i computeren" på side 7. Efter du har udført arbejde på computerens indvendige dele, skal du følge instruktionerne i "Efter du har udført arbejde på computerens indvendige dele" på side 9. Du kan få mere at vide om bedste fremgangsmåder for sikkerhed på webstedet Regulatory Compliance på dell.com/regulatory_compliance.

Procedure

- 1 Skub strømadapterporten på plads.
- 2 Genmonter skruerne, der fastgør strømadapterporten til computerbunden.
- 3 Før strømadapterportens kabel gennem kabelkanalerne på computerbunden.

Slutbetingelser

- 1 Genmonter skærmmodulet. Se "Sådan genmonteres skærmmodulet" på side 56.
- 2 Genmonter bundkortet. Se "Sådan genmonteres bundkortet" på side 45.
- 3 Genmonter det trådløse minikort. Se "Sådan genmonteres det trådløse kort" på side 33.
- 4 Genmonter håndfladestøtten. Se "Sådan genmonteres håndledsstøtten" på side 51.
- 5 Genmonter tastaturet. Se "Sådan genmonteres tastaturet" på side 26.
- 6 Genmonter bunddækslet. Se "Sådan genmonteres bunddækslet" på side 29.
- 7 Genmonter det optiske drevs modul. Se "Sådan genmonteres det optiske drev" på side 18.
- 8 Genmonter harddiskmodulet. Se "Sådan genmonteres harddisken" på side 21.
- 9 Genmonter batteriet. Se "Sådan genmonteres batteriet" på side 12.

Sådan flash-opdateres BIOS

Du skal muligvis flashe (opdatere) BIOS, når der er en opdatering tilgængelig, eller når du genmonterer bundkortet. For at flash-opdatere BIOS:

- 1 Tænd computeren.
- 2 Gå til **dell.com/support**.
- 3 Indtast, hvis du har computerens Servicekode, computerens Servicekode og klik på **Submit** (Send).

Klik, hvis du ikke har computerens servicekode, på **Detect Service Tag** (Registrer servicekode) for at tillade automatisk registrering af computerens servicekode.



BEMÆRK! Vælg, hvis Servicekoden ikke kan registreres automatisk, dit produkt under produktkategorier.

- 4 Klik på **Drivers and Downloads** (Drivere og overførster).
- 5 Vælg, i rullemenuen **Operating System** (Operativsystem), operativsystemet, der er installeret på computeren.
- 6 Klik på **BIOS**.
- 7 Klik på **Download File** (Hent fil) for at hente den seneste BIOS-version til computeren.
- 8 Vælg på næste side **Single-file download** (Overførsel af enkel fil) og klik på **Continue** (Fortsæt).
- 9 Gem filen og når overførslen er fuldført, naviger til mappen, hvor du gemte BIOS-opdateringsfilen.
- 10 Dobbeltklik på BIOS-opdateringsfilens ikon og følg vejledningen på skærmen.